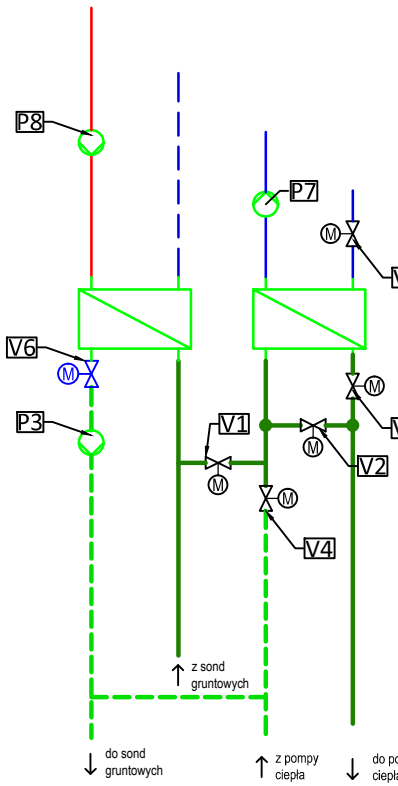


AB-QM:
ST1-Dn65, nastawa 65%
ST2-Dn50, nastawa 92%
ST3-Dn65, nastawa 68%
ST4-Dn65, nastawa 63%
ST5-Dn50, nastawa 73%
ST6-Dn50, nastawa 73%

Pozycja zaworów dla układu wymienników NC/AC oraz wymiennika zrzutu ciepła
Uwaga. Zawory i pompy sterowane z układu automatyki dostawcy pomp ciepła

	V1	V2	V3	V4	V5	V6	P3	P7	P8
Grzanie	on	on	off	off	off	off	off	off	off
NC	on	off	on	off	on	off	on	off	off
AC	off	off	on	on	on	on	on	on	on



LEGENDA:

- Instalacja grzewcza powietrze
- Instalacja grzewcza zasilenie
- Instalacja dolnego źródła
- Widok izolacji zasilenie
- Widok izolacji powietrze



PRACOWNIE KONSERWACJI ZABYTEKÓW "ARKONA" Spółka z o.o.
31-115 Kraków, Płac Sikorskiego 3/8, tel. (12) 421 24 41, fax. (12) 422 24 93, www.pkz-arkona.pl

NAZWA OBIEKTU
**CENTRUM PRO-EKOLOGICZNYCH
TECHNOLOGII ENERGETYCZNYCH (CePTE)**

ADRES OBIEKTU
31-864 KRAKÓW, AL. JANA PAWŁA II 37

FAZA PROJEKTU
PROJEKT PRZETARGOWY

BRANŻA
INSTALACJE SANITARNE-ŹRÓDŁO CIEPŁA I CHŁODU

mgr inż. Elżbieta Kordeusz
nr upr. UAN 94/90

PROJEKTOWAŁ

SPRAWDZIŁA
mgr inż. Adam Sroka
MAP/0605/PBS/2017

OPRACOWAŁA

TYTUŁ RYSUNKU

REWIZJA

DATA

08.2022

SKALA

NR RYSUNKU

SCHEMAT TECHNOLOGICZNY

1 : 50

1